

Watermark, pureza en casa

Descalcificación y purificación doméstica

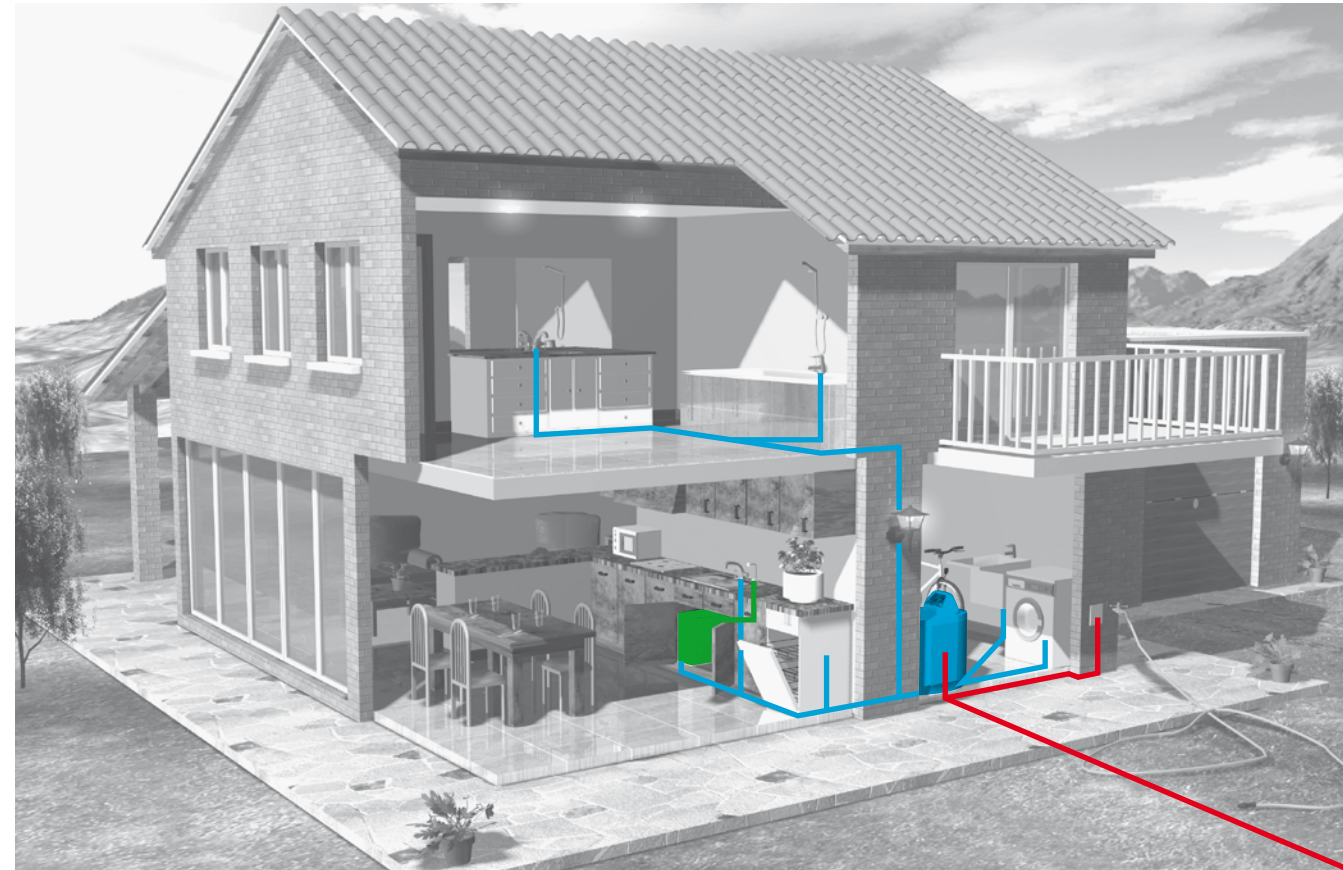
El agua que llega a nuestros hogares, provenga de la red pública de suministro o de algún otro origen, contiene cal y otras impurezas.

La cal puede acumularse en electrodomésticos que estén conectados al abastecimiento de agua y, al dañar las resistencias, augmentar el consumo energético necesario para su funcionamiento.

A parte del coste energético y medioambiental que ello supone, las impurezas y la cal son causantes de las manchas e incrustaciones que se ocasionan en los sanitarios, grifos, tuberías... que acaban suponiendo reparaciones constantes.

Todo ello puede evitarse instalando un sistema de descalcificación de agua Watermark y complementario con un equipo de ósmosis inversa. Instalado en su cocina, le permitirá disponer de agua pura sin la necesidad de comprarla embotellada.

— agua directa de la red — agua descalcificada — agua osmotizada



Comercial:

Ref: 590401 - WATERMARK - Diciembre 2008



Waterfilter

C. Aiguafreda 8
Pol. Ind. L'Ametlla Park
08480 L'Ametlla del Vallès
Barcelona, Spain

T +34 902 305 310
F +34 93 693 43 29
waterfilter@waterfilter.es
www.waterfilter.es



Member,
Water Quality
Association



Waterfilter

Watermark, no sólo agua sin cal

Los beneficios del agua Watermark

Pureza. El agua, descalcificada por el sistema Watermark, recupera sus propiedades originales, eliminando el exceso de cal e impurezas que afectan a tu familia e instalaciones.

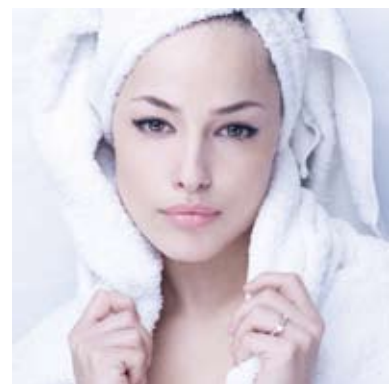
Belleza. Las cremas y suavizantes de cabello no son necesarias utilizando un agua descalcificada, ya que mantienen el brillo y la suavidad.

Protección. Al no tener cal, el agua no blanquea la ropa, ayudando a mantener la intensidad del color de tus prendas, su suavidad y las protege contra el paso del tiempo.

Salud. Igual que con la ropa, el agua Watermark es buena para ti. Un baño en agua blanda te proporciona una piel natural, más tersa y suave.

Limpieza. Watermark te ayuda a mantener limpio tu hogar. Al ser un agua sin cal, sanitarios, grifos, mamparas, duchas... quedan siempre brillantes y como nuevos.

Ahorro. Watermark te ayuda a ahorrar. Ahorro económico, ya que reducirás el 50% de los gastos destinados a productos de belleza, limpieza y, especialmente, en productos antica. Ahorro energético, ya que aumentarán el rendimiento de equipos de agua caliente y calefacción, manteniendo sus electrodomésticos como el primer día.



Argumentos para escoger Watermark

Un equipo Watermark supone

Respeto por el medio ambiente. La tecnología del equipo Watermark permite ahorrar hasta un 65% de agua respecto a otros equipos similares.

Tecnología de ahorro. El equipo Watermark dispone de un programador inteligente que le permitirá optimizar el consumo de agua en el lavado. Además, Watermark utiliza un sistema de regeneración contra corriente que reduce hasta el 50% el consumo de sal.

Red de distribución. Waterfilter pone a su disposición profesionales que le asesorarán, le aconsejarán, le instalarán su equipo y cuidarán de su mantenimiento para que usted sólo tenga que preocuparse de disfrutar de un agua de gran calidad.

Garantía. La más amplia del mercado:
3 años en electrónica, muebles y depósitos
10 años en la botella de resinas
5 años en el cuerpo de válvula
1 año en el resto de componentes

Serie Electronic Demand

La serie más competitiva y económica del mercado. Cuenta con un diseño atractivo y funcional, y una electrónica fiable y garantizada.



Código	795100		795200	
Modelo	WATERMARK 15		WATERMARK 22	
Embalaje	1		1	
Litros de resina	15		22	
Tabla de capacidades y consumo de sal por regeneración	°Fxm ³	kg/sal	°Fxm ³	kg/sal
	42,7	0,64	81,5	1
	73,1	1,4	152,1	3,3
	101,6	3,6	182,5	5,6
Caudal de trabajo en m ³	1,4		1,8	
Dureza máxima	85° Fr m ³		150° Fr m ³	
Caudal mínimo alimentación en m ³	0,6		0,6	
Diámetro de conexión	1" rosca m 0 Hz		1" rosca m 0 Hz	
Presión de alimentación en kg/cm ²	2 - 6		2 - 6	
Tensión de trabajo	220 - 24 V / 50 HZ		220 - 24 V / 50 HZ	
Temperatura de trabajo en °C	4 - 35		4 - 35	
Capacidad del depósito de sal en kg	45		70	
Consumo agua por regeneración en lts	80		160	
By-pass de mezcla	si		si	
Presentación	compactos		compactos	
Peso en expedición en kg	34,5		40	
Dimensiones descalcificador (m):				
Altura	0,82		1,06	
Diámetro	-		-	
Anchura	0,30		0,30	
Profundidad	0,48		0,48	